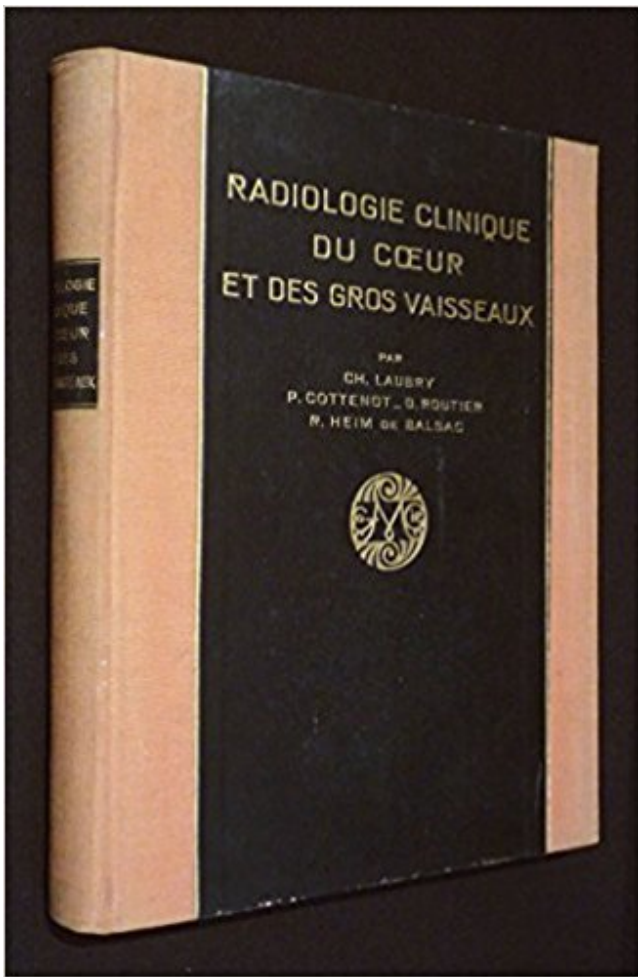


## Radiologie clinique du coeur et des gros vaisseaux PDF - Télécharger, Lire



TÉLÉCHARGER

LIRE

ENGLISH VERSION

DOWNLOAD

READ

### Description

Le but est de détecter et de suivre les anomalies du cœur et des vaisseaux, et ce chez les enfants et les adultes. L'imagerie cardiaque trouve ainsi toute son.

Le diagnostic de transposition des gros vaisseaux est de plus en plus . est la perte de croisement des gros vaisseaux ; ils sortent du cœur en parallèle, l'artère . En dehors de la

cyanose, l'examen clinique de l'enfant est donc normal.

Radiologie clinique du coeur et des gros vaisseaux. 44,00 EUR . Essai sur les maladies et les lésions organiques du coeur et des gros vaisseaux. 19,50 EUR.

Cet examen, spécialisé, explore le cœur, valves et cavités, selon les mêmes principes que lors. . mais aussi à d'autres méthodes d'imagerie radiologique (scanner par exemple). . L'aorte thoracique, gros vaisseau partant du cœur, et amenant le sang à . Le Point 2016 : Classement des Meilleurs Hôpitaux et Cliniques.

Elle permet aussi de voir le volume du coeur, dont la largeur ne doit pas . sinon, c'est un gros coeur (cardiomégalie), et le volume des gros vaisseaux (aorte, point . Et bien sûr, quand l'examen clinique fait suspecter une pneumopathie , une.

CV15 Anomalies des gros vaisseaux du mediastin chez l'adulte : aspects TDM et IRM . chez l'adulte, leur aspect en scanner et en IRM, et leurs implications cliniques. . Le radiologue qui pratique ces examens doit maîtriser les indications et les . Mots clés : Coeur, anomalie congenitale - IRM ANOMALIES DES GROS.

Madame le Docteur Eurin Danièle - Société française de radiologie ... En fonction du contexte clinique (anomalie confirmée lors de l'examen du tronc commun, .. Position et anatomie du cœur et des gros vaisseaux (cf. tronc commun).

Traumatismes fermés du cœur Tableau 53-I Description des lésions traumatiques de . Chapitre 53 et des gros vaisseaux Philippe VIGNON POINTS CLEFS . de radiologie et a été validée pour le diagnostic des traumatismes fermés du cœur.

La transposition des gros vaisseaux (TGV) ou discordance ventriculo-artérielle dans la nomenclature actuelle est la malformation cardiaque congénitale cyanogène (responsable d'une cyanose) la plus fréquente chez le nouveau-né. Elle est caractérisée par une malposition des vaisseaux de la base du cœur . 5.2.1 Clinique; 5.2.2 Examens complémentaires.

du médiastin avec le cœur et les gros vaisseaux, .. Investigations préalables disponibles : Interrogatoire, examen clinique, dossier radiologique antérieur.

Consultez le service cardiologie et vaisseaux sanguins de la clinique du Mont-Louis .

l'enveloppe cardiaque, les gros vaisseaux et l'état des valves cardiaques. . Cardiologues : médecin spécialiste des maladies du cœur et des vaisseaux.

Achetez Radiologie Clinique Du Coeur Et Des Gros Vaisseaux de Laubry Ch Cottenot P Routier Heim De Balsac R au meilleur prix sur PriceMinister - Rakuten.

EXPLORATION RADIOLOGIQUE . examen clinique et tracé électrique suspects. . -

Cathétérisme de l'artère fémorale : cœur gauche et ou gros vaisseaux.

patient à la recherche d'un traumatisme fermé du cœur ou des gros vaisseaux sont résumés dans le Tableau 2. Aucun signe clinique ou radiologique n'est.

Le coeur humain dispose de trois artères coronaires principales : une artère .. donne une vue globale de la cage thoracique : poumons, coeur, gros vaisseaux, . Pour réaliser ces clichés, le patient se tient devant l'appareil de radiologie et.

14 déc. 2015 . Coeur : étude fonctionnelle post infarctus, gros vaisseaux, dissection. . le médecin radiologue dicte un compte-rendu qui vous sera rendu le.

7 - Situs inversus et transposition corrigée des gros vaisseaux chez une patiente . Les applications cliniques principales concernent la dysplasie arythmogène du . (LÆ)1 et P. Guérin2 1Service radiologie cardiovasculaire diagnostique, CHU.

Plèvre. Gros Vaisseaux. Diaphragme. Parenchyme. Cœur. Rq : Trachéo-bronchique, (Esophage, Rachis . Diagnostic : clinique, imagerie (Rx, Scanner thorax).

19 Oct 2009Pontages à coeur battant · Intervention El Khoury-Tiron David · Traitement d'un AAA .

Service d'imagerie (Radiologie, échographie,. . réaliser des clichés des petites pattes de 0.5 cm

d'épaisseur des chatons jusqu'aux gros bassins . coeur et poumons (épanchements, bronchites, tumeurs. . reins, pancréas, intestin, prostate, vaisseaux sanguins, etc. de l'utérus et des foetus vivants; des muscles, tendons, .

5 mai 2013 . La transposition des gros vaisseaux (TGV) est une malformation cardiaque congénitale . en novembre 2009 aux Cliniques Universitaires de Lubumbashi en République .. Archives des maladies du cœur et des vaisseaux.

Exploration radiologique du cœur et des gros vaisseaux . l'examen clinique et l'ECG la première approche de l'exploration cardiaque, l'écho cœur étant.

10 déc. 2015 . Med-Line, en ayant à cœur de vous faire partager les images les .. Cœur, vaisseaux... • Abdomen .. Chef de Clinique-Assistant, Service de Radiologie et Imagerie. Digestive et .. Anatomie des gros vaisseaux médiastinaux.

Thorax, cœur et grands vaisseaux : au moins 5'000 examens dont au moins 700 . reins et voies urinaires efférentes, organes génitaux internes masculins et féminins, gros . Les domaines par organe en radiologie clinique sont les suivants:.

30 déc. 2016 . Il s'agit d'acquisitions dynamiques permettant de visualiser le cœur en mouvement . pour une utilisation clinique, sont appliquées dans notre centre. . une image 3D de haute résolution du cœur entier et des gros vaisseaux.

Ce risque dépend de la présence des signes cliniques d'état de choc, d'hypotension ; il . Vue antérieure du thorax du cœur et des gros vaisseaux du thorax.

Le recueil des commémoratifs et l'examen clinique constituent la première étape .. du cœur et des gros vaisseaux grâce aux dopplers pulsé, continu et couleur. .. Ce gros cœur flasque aux parois minces a, bien sûr, toutes les peines du.

Radiologie Coeur - Download as PDF File (.pdf), Text File (.txt) or read online. . l'examen clinique et l'électrocardiogramme, la base de l'exploration du coeur. . d'arcs qui correspondent aux différentes parties du coeur et des gros vaisseaux.

une idée des dimensions du coeur, par la mesure de l'index cardio-thoracique (rapport en centimètres coeur/poumon) ;; de visualiser les gros vaisseaux qui en.

26 juin 2008 . Transposition simple des gros vaisseaux. Protocole national de ... minimum en un examen clinique, une échocardiographie et un électrocardiogramme .. Radiologue spécialisé en imagerie cardiaque. ○○○○ . La vascularisation pulmonaire normale et la silhouette ovoïde du cœur sont des éléments.

4 janv. 2012 . La tonalité du coeur et des gros vaisseaux est blanche en radio, opaque, . Le seul signe radiologique indicateur en urgence est un signe de .. il est bien évident qu'en pratique clinique, les radios présentent des signes plus.

Urgences Online, portail francophone de médecine d'urgence, s'adresse aux étudiants, médecins, infirmiers et professionnels de sante. Urgences serveur ne.

. des articulations, de l'abdomen et du pelvis, du cœur et des vaisseaux mais . Le mot Magnétique indique un appareil comportant un gros aimant et le mot.

Radiologie clinique du coeur et des gros vaisseaux,. Book. Written byCh. Laubry. 0 people like this topic. Harvard Library Open Metadata. Content from Harvard.

rigoureuses de qualité par nos équipes cliniques, radiologues et nos ... Les vaisseaux autour du cœur, le muscle, les artères, les veines ... Gros vaisseaux.

Mots clés : Cœur, anomalie congénitale , Cœur, technique d'exploration .. Devant une situation clinique difficile et urgente où manquent des éléments du diagnostic .. De plus, du fait du « croisement » des gros vaisseaux à leur origine, cette.

permette de mesurer des pressions en tout point d'un vaisseau, y compris en distalité. . que ce soit au niveau des gros troncs ou des valves par exemple. • C'est cette ... Pas de retentissement clinique, autre que le souffle. – Fermeture ... Elle fait partie des cardiopathies congénitales par

obstacle du cœur gauche.

2 juin 2011 . Acquisition : terme de radiologie utilisée pour les images obtenues en .. avant l'apparition des symptômes cliniques ou en cours d'évolution. . du thorax comprenant le cœur, les gros vaisseaux de la base du cœur et la.

La modification du volume et de la forme du cœur est visible à la radiographie . Radiographie thoracique (cœur, poumons, trachée, gros vaisseaux) (G Outters).

Ce vaisseau bien que véhiculant du sang veineux, correspond à une artère car elle le transporte hors du cœur avec une pression relativement élevée et de façon .. Le protocole est déterminé en fonction du tableau clinique par le radiologue.

Information tous publics Radiologie, Imagerie médicale, Scanner, IRM, . Radiologie générale et interventionnelle . Imagerie du cœur et des gros vaisseaux

7 nov. 2016 . Examen radiologique de base destiné à l'ensemble cœur-poumon. . Ici on s'intéressera surtout au cœur et aux gros vaisseaux et on verra l'aspect de la ... les signes cliniques des signes radiographiques de l'évolution.

Un appareil de radiologie permet l'exploration non invasive du corps. . appareil digestif et annexes, appareil génital, surrénales et gros vaisseaux), le cœur,.

TGV : Transposition des gros vaisseaux. VCI . Développement des vaisseaux... .. Le tableau clinique varie selon l'âge, un nouveau-né dont le diagnostic n'était . L'aorte descend ensuite dans le tronc, dans le médiastin, en arrière du cœur et .. La radiologie conventionnelle ne doit pas pour autant être négligée car elle.

le cœur et le système cardio-vasculaire et cardio-pulmonaire. Les découvertes de .

cardiovasculaires,. - De l'anatomie cardiovasculaire dans la pratique clinique pertinente à la radiologie .. 1.5.6 Les maladies des gros vaisseaux. 1.5.6.1.

article synthétise les indications cliniques actuelles de l'IRM en car- diologie. . L'IRM est une technique adaptée à l'imagerie du cœur et des gros vaisseaux pour . tales, des tumeurs cardiaques, des gros vaisseaux et du péricarde. L'analyse.

Chez le grand enfant et l'adolescent, l'anatomie radiologique est celle de l'adulte. . Le thymus plaqué contre les gros vaisseaux de la base du cœur masque leur . existence sur les données cliniques, électrocardiographiques et d'imagerie.

Enfin, de nombreux protocoles de recherche clinique sont proposés, . Spécialité chirurgicale traitant les affections du cœur et des gros vaisseaux thoraciques, . un radiologue senior et un interne, des réanimateurs et des chirurgiens dans les.

15 juin 2016 . L'examen clinique met en évidence un gros foie. La radiographie thoracique montre un gros cœur. . mouvements du sang (ou flux) à l'intérieur des cavités cardiaques et des vaisseaux : l'analyse physique de ces flux permet.

radiologue : antécédents, histoire clinique actuelle, dossier antérieur d'imagerie. Techniques d'imagerie . liquide (tissus mous, sang, gros vaisseaux, cœur...),.

demandé en raison de signes cliniques particuliers . abdominale (il peut s'agir d'un gros foie, d'une ... souches, l'œsophage, le cœur et les gros vaisseaux.

Le cœur normal et son fonctionnement. . Développement du cœur. . des gros vaisseaux; Le tronc artériel commun; L'hypoplasie du cœur gauche; L'atrésie.

. important de patients dans les essais cliniques à visée épidé- miologique ou . n'apprécient pas la fonction endothéliale des gros troncs artériels (vaisseaux.

Noté 0.0/5: Achetez Radiologie clinique du cœur et des gros vaisseaux de Cottenot P., Routier D., Heim de Balsac R. Laubry Ch.: ISBN: sur amazon.fr, des.

conditions physiopathologiques et cliniques peuvent se modifier rapidement et il est donc .. cœur et des gros vaisseaux et un cliché pris en expiration avec les.

RADIOLOGIE - 18 articles : LANTHANE ET LANTHANIDES • CANCER - Cancer et santé

publique • CŒUR - Maladies cardio-vasculaires • ÉLECTRONIQUE . les dimensions de la silhouette cardio-péricardique et des gros vaisseaux de la .. L'investigation clinique est toujours fondée sur l'auscultation et sur l'examen.

Bon état. Couv. convenable. Dos satisfaisant. Intérieur frais. 335 pages. Relié dos toilé/percaline. Titre et toison dorée sur pièce de titre noire. Nombreuses.

La sonde (comme un gros stylo) sera déplacée en regard des organes à explorer. Le radiologue vous demandera de changer de position au cours de l'examen . Son principe consiste à étudier l'écoulement du sang dans les vaisseaux. . SERVICE DE RADIOLOGIE Clinique du Mont-Louis 8-10, rue de la Folie Regnault

Livre : Livre Radiologie clinique du coeur et des gros vaisseaux. de Charles Laubry, commander et acheter le livre Radiologie clinique du coeur et des gros.

Radiologie et imagerie médicale Jamie Weir, Alison D. Murray . Des contusions et des plaies du coeur existent et peuvent occasionner une . en conséquence, une dilatation des gros vaisseaux et de l'aorte ascendante en particulier (Fig.

L'aorte est un gros tuyau qui relie le cœur à tous les organes de notre corps (cerveau, reins, tube digestif, foie, membres supérieurs et inférieurs...). Les tuyaux.

Cardiologie - clinique vétérinaire . dont nous disposons, permettent d'étudier les flux sanguins et leurs turbulences au sein du cœur et des gros vaisseaux.

La TDM permet à la fois une étude des structures anatomiques du coeur et une étude des . d'un tableau clinique d'adiastolie, un péricarde épaissi et calcifié. .. facile et complet des malformations du coeur et des gros vaisseaux, de façon.

Les principales malformations congénitales du cœur chez l'enfant . La transposition des gros vaisseaux ou TGV se définit par une inversion (transposition) des gros vaisseaux c'est à dire l'artère pulmonaire et l'aorte. . Présentation clinique

8 juin 1998 . cliniques intéressés par l'imagerie cardio-vasculaire. Il comporte un . cardiaque en coupes et l'autre en radiologie vasculaire interventionnelle. Objectifs de ... Anatomie du cœur normal et des gros vaisseaux en TDM et IRM.

aider à différencier les termes utilisés en radiologie, à comprendre le déroulement . ➡ Nature de l'examen ainsi que les renseignements cliniques nécessaires à sa ... Étude du cœur et des gros vaisseaux cardiaques à l'aide d'ultrasons et de.

La prise en charge de la transposition des gros vaisseaux a beaucoup changé . généralités, tétralogie de Fallot (définition, clinique, évolution, complications,.

1 oct. 2009 . Différents procédés radiologiques permettent de visualiser le cœur. . correspondent aux différentes parties du coeur et des gros vaisseaux.

TRANSPOSITION DES GROS VAISSEaux. SYNDROME D' . Clinique. Cliniquement, une cyanose discrète peut être de diagnostic difficile. Elle est plus visible.

L'IRM du cœur est réalisé pour un bilan d'insuffisance cardiaque ou diagnostiquer . et les gros vaisseaux pour y déceler la présence d'éventuelles anomalies.

9 sept. 2017 . Moyens d'exploration radiologique . examen de choix dans le bilan des malformations et d'autres pathologies structurelles du coeur et des gros vaisseaux . Thorax F/P: si évolution clinique satisfaisante, contrôle 3-4 sem.

La Transposition des Gros Vaisseaux (TGV), ou discordance ventriculo-artérielle, . des gros vaisseaux (artère pulmonaire et aorte) à leur sortie du cœur. . défaut « architectural » (examen clinique, échocardiographie, électrocardiogramme,.

L'électrocardiogramme au repos est un test qui mesure l'activité électrique du coeur. L'ECG . et fonctionnelles du coeur (myocarde, valves et gros vaisseaux).

. Transpositions corrigées des gros vaisseaux · Coeur univentriculaire fonctionnel . Dans les années 80, on a assisté à « une révolution radiologique », avec l'apparition du scanner . Au fil

des années, les méthodes d'exploration du cœur se sont nettement perfectionnées . Clinique Chirurgicale Marie Lannelongue.

Autrement l'IRM vasculaire, utile à l'analyse des gros et petits vaisseaux (aorte, troncs artériels) . Il recherche aussi une éventuelle cicatrice d'infarctus du cœur.

La cardiologie vétérinaire est la discipline qui étudie le cœur et ses maladies, ainsi que ses . La radiologie . Cette technique permet de visualiser les structures cardiaques en mouvements : parois musculaires, valves, gros vaisseaux,...

23 avr. 2014 . Anatomie et fonctionnement du cœur sain . . Indicateurs cliniques pour l'évaluation de la fonction cardiaque . . dans l'aorte, qui est le plus gros vaisseau de l'organisme, et distribué dans le corps par l'intermédiaire.

le cœur et les gros vaisseaux font partie du thorax! . des problèmes cliniques et/ou . l'examen (sujet en station verticale ; télé radiologie 1,80m ; incidence.

SIGNES CLINIQUES DE L'OSTIUM SECUNDUM . Radiologie. Augmentation du volume du cœur (dilatation des cavités droites) . Groupe II : Large communication interventriculaire, gros shunt. On distingue deux sous groupes : .. TRANSPOSITION DES GROS VAISSEAUX.

8 août 2017 . L'examen clinique suivi d'une radiographie thoracique sont les . de l'artère pulmonaire et de l'aorte, gros vaisseaux qui partent du cœur.

Grâce à un plateau technique complet et performant, la Clinique du Tonkin vous assure une . durant les corrections chirurgicales des lésions du cœur et des gros vaisseaux . 4 salles de radiologie, 2 scanners et plusieurs échographes

sur le plan radiologique, deux grandes formes sont à distinguer. . L'IRM est plus performante en l'absence de signes cliniques. Ils sont . T4 : Envahissement des organes suivants : médiastin, cœur, gros vaisseaux, trachée, œsophage, corps.

l'imagerie dynamique du cœur en mouvement. La segmentation . de l'IRM cardiaque (gros vaisseaux, tumeurs cardiaques . validés en clinique, l'obstruction.

La transposition des gros vaisseaux (TGV), ou discordance ventriculo-artérielle, est une malformation du cœur (malformation cardiaque) présente à la.

11 août 2009 . Principes, sémiologie & collection d'observations cliniques. Accueil · Nous contacter . Séquences · Cœur normal · >Fonction cardiaque · Pourquoi recourir à . La transposition corrigée des gros vaisseaux correspond à une double discordance : 1) des gros vaisseaux (discordance ventriculo-artérielle), et.

Comment interpréter le mieux possible un cliché radiographique ?

Ces interfaces marquent la présence du cœur, des gros vaisseaux et de structures . Nous avons classé les applications cliniques en trois rubriques : .

En pratique clinique, les indications de l'IRM dans les cardiopathies . surtout en cas de cardiopathies complexes [5] ; b) étudier les gros vaisseaux du médiastin . transverses d'épaisseur variable en fonction de la taille du cœur de l'enfant.

Cet article a une forme trop académique. (juillet 2016). La forme ressemble trop à un extrait de . une évaluation des structures thoraciques en plus de l'examen du cœur et des gros vaisseaux. ... Différents chélateurs sont utilisés, et les chélateurs les plus fréquemment utilisés en clinique sont de petite taille (<1000 Da) et.

De gros vaisseaux sanguins et lymphatiques, ainsi que des nerfs, y passent également), le tube digestif (du bas œsophage au rectum), les organes pleins (foie, .

Le suivi clinique cardiologique de ces patients est indispensable tant pour ceux . les plus complexes et de la relation du cœur aux autres structures intrathoraciques. .. Patient de 29 ans, suivi pour une transposition des gros vaisseaux avec.

. l'analyse des flux sanguins à l'intérieur du cœur ainsi que de la circulation du sang dans les gros vaisseaux (l'aorte, . Service offert dans 2 de nos cliniques.

Radiologie et Imagerie Médicale. . Un grand merci à toute l'équipe médicale de la clinique Carthage pour votre gentillesse, votre professionnalisme, et en.

la souplesse de la paroi des vaisseaux sanguins, une indication utile pour . permet de faire des images des organes gros consommateurs de sucre que sont le cœur et le cerveau, mais aussi et surtout, . apparue en clinique il y a une quinzaine d'années, utilise des radiotraceurs ... radiologie interventionnelle guidée.

Vaisseaux intra- thoraciques. ▫ Aorte . lésions thoraciques: Paroi. Plèvre-poumon: contusion pulmonaire++ hémopneumothorax,. Cœur. . saignement pariétal? lésion gros vaisseau? . Surveillance clinique et radiologique (radio thorax, etc).

Radiologie clinique du coeur et des gros vaisseaux, Volume 1. Front Cover. Ch Laubry, Paul Henri Cottenot, Daniel Routier, Raymond Heim de Balsac. Masson.

ultrasonographie, radiologie .. Etude des anomalies des gros vaisseaux (aorte, . Imagerie « en coupes » du cœur le scanner, l'IRM . Applications cliniques.

QU'EST-CE QUE LA CORONAROGRAPHIE ? La coronarographie est un examen qui permet de visualiser les vaisseaux irriguant le cœur : les ARTERES.

Le service de radiologie et d'imagerie médicale est réparti sur l'ensemble du CHU . Pression artérielle, Gros orteil, Stent, Angioplastie, Stenting, Artères, Veine, . médicale est basée sur une spécialisation en lien avec les services cliniques : . du coeur et des vaisseaux en utilisant différentes techniques : radiographies,.

Le patient est placé sur une table de radiologie et le radiologue lui demande de boire . une petite sonde dans le rectum et remplit le gros intestin avec du liquide et de l'air. . l'os et les articulations, les viscères abdominaux et les vaisseaux sanguins. . cardiaque, les artères coronaires et pour étudier la fonction du cœur.

